



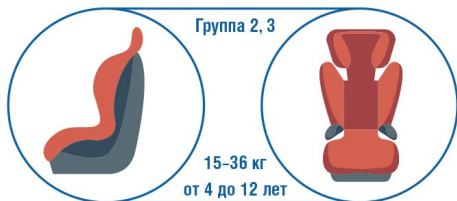
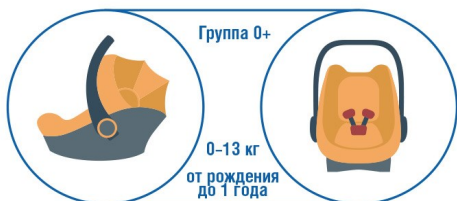
БЕЗДТП РФ



Безопасная перевозка детей в автомобиле

ВЫБИРАЙТЕ АВТОКРЕСЛО С УЧЁТОМ ВЕСА И ВОЗРАСТА РЕБЁНКА

КЛАССИФИКАЦИЯ ДЕТСКИХ УДЕРЖИВАЮЩИХ УСТРОЙСТВ (ДУУ)



⚠️ Главный недостаток бустера – отсутствие боковой защиты. В случае ДТП тяжесть травм возрастает во множество раз.

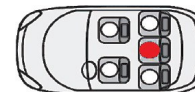
УСТАНАВЛИВАЙТЕ АВТОКРЕСЛО ПРАВИЛЬНО



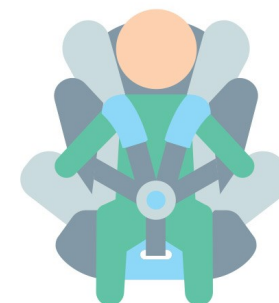
- ✓ Выбирайте детское удерживающее устройство, обладающее сертификатом ECE R44/04.
- ✓ Обращайте внимание на качество изготовления ДУУ. Ремни устройства должны иметь мягкую защиту.
- ✓ Внимательно изучите инструкцию по установке ДУУ в автомобиль.
- ✓ Существует два способа установки автокресел в автомобиль — при помощи штатного ремня безопасности и при помощи специальных креплений (Isofix, Latch).
- ✓ Если ваш автомобиль оснащён системами Isofix или Latch, отдавайте предпочтение автокреслам, также оборудованным такими системами. Крепление системами Isofix или Latch надёжнее, чем ремнём безопасности.
- ✓ Если ваш автомобиль оснащён передней пассажирской подушкой безопасности, устанавливать автокресло на переднем сиденье можно только после отключения подушки безопасности.

НАИБОЛЕЕ БЕЗОПАСНОЕ МЕСТО ДЛЯ УСТАНОВКИ АВТОКРЕСЛА В АВТОМОБИЛЕ

Самое безопасное место для установки автокресла — посередине заднего сиденья.



ОБЕСПЕЧЬТЕ РЕБЁНКУ КОМФОРТ



- ✓ Выбирайте удобную одежду, в которой не будет жарко или холодно.
- ✓ Закрепите ремни плотно и надёжно, но так, чтобы они не доставляли ребёнку дискомфорта.
- ✓ Обезопасьте ребёнка от предметов, которые могут травмировать его во время движения.

П. 22.9 ПДД РФ Перевозка детей допускается при условии обеспечения их безопасности с учётом особенностей конструкции транспортного средства.

Перевозка детей до 12-летнего возраста в транспортных средствах, оборудованных ремнями безопасности, должна осуществляться с использованием детских удерживающих устройств, соответствующих весу и росту ребёнка, или иных средств, позволяющих пристегнуть ребёнка с помощью ремней безопасности, предусмотренных конструкцией транспортного средства, а на переднем сиденье легкового автомобиля — только с использованием детских удерживающих устройств.

Запрещается перевозить детей до 12-летнего возраста на заднем сиденье мотоцикла.

Статья 12.23 часть 3 КоАП РФ

Нарушение требований к перевозке детей, установленных Правилами дорожного движения, — влечёт наложение административного штрафа

- ✓ на водителя в размере трёх тысяч рублей;
- ✓ на должностных лиц — двадцати пяти тысяч рублей;
- ✓ на юридических лиц — ста тысяч рублей.

ПРАВИЛА

ДОРОЖНОГО ДВИЖЕНИЯ РОССИЙСКОЙ ФЕДЕРАЦИИ

ИСПОЛЬЗОВАНИЕ ДЕТСКОГО УДЕРЖИВАЮЩЕГО УСТРОЙСТВА — САМЫЙ ПРОСТОЙ СПОСОБ СДЕЛАТЬ ПОЕЗДКУ ВАШЕГО РЕБЁНКА В АВТОМОБИЛЕ КОМФОРТНОЙ И БЕЗОПАСНОЙ