

**Медицинское  
сопровождение семей,  
имеющих детей с сахарным  
диабетом**



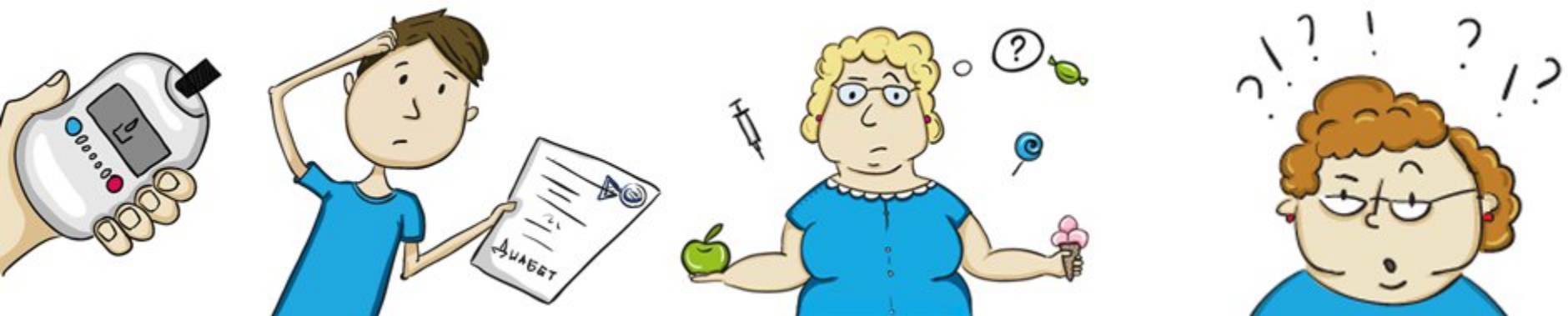
**14 ноября 2024**



**Сахарный диабет – это группа хронических заболеваний, которые возникают, когда организм не может эффективно использовать вырабатываемый им инсулин или когда поджелудочная железа теряет возможность его вырабатывать**

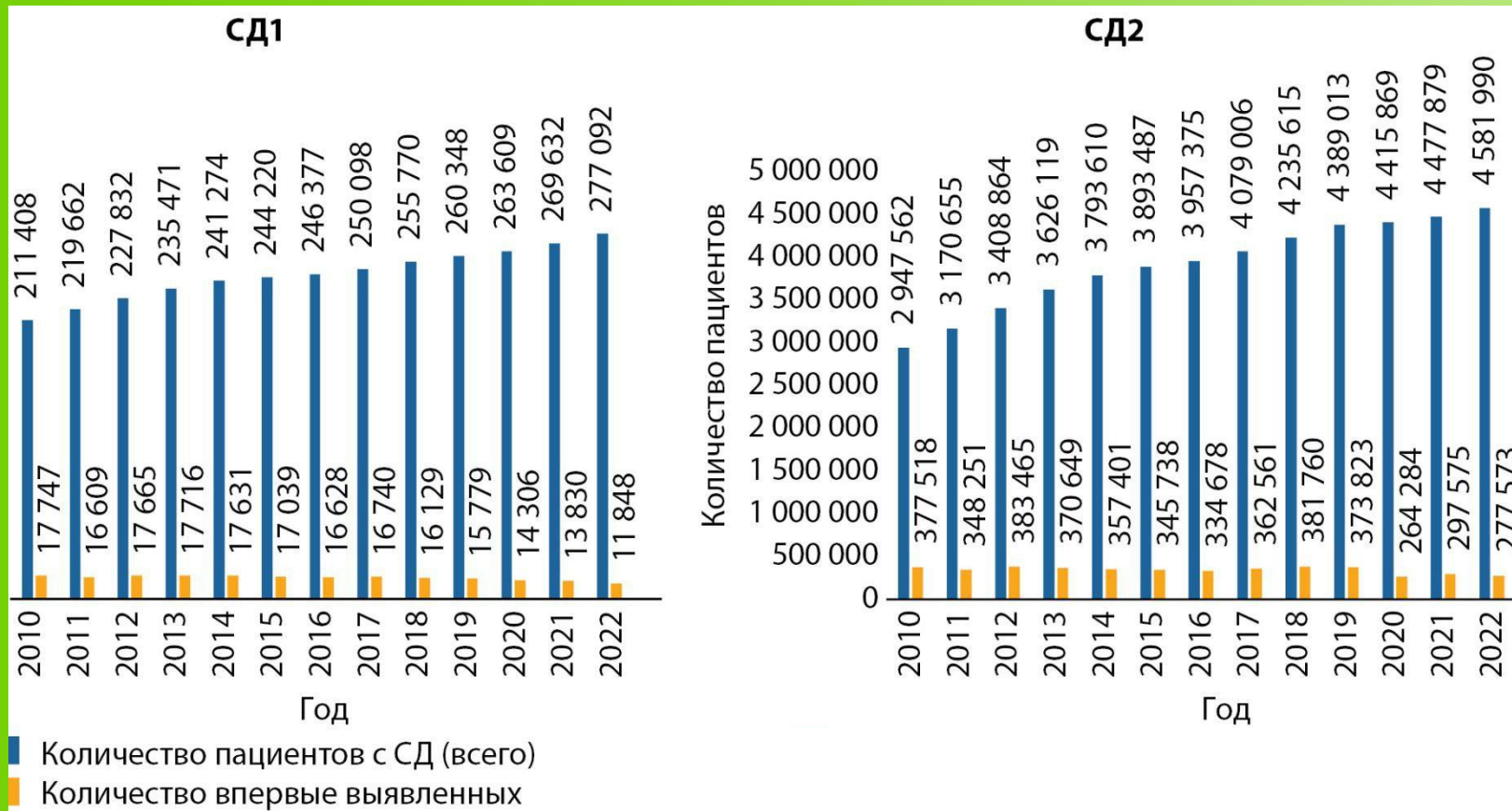
**В отличие от взрослых людей, у детей чаще встречается сахарный диабет 1 типа (более 95% всех форм), который раньше называли инсулинзависимым**

# К сожалению, сегодня у каждого из нас есть родственник, или знакомый, страдающий сахарным диабетом



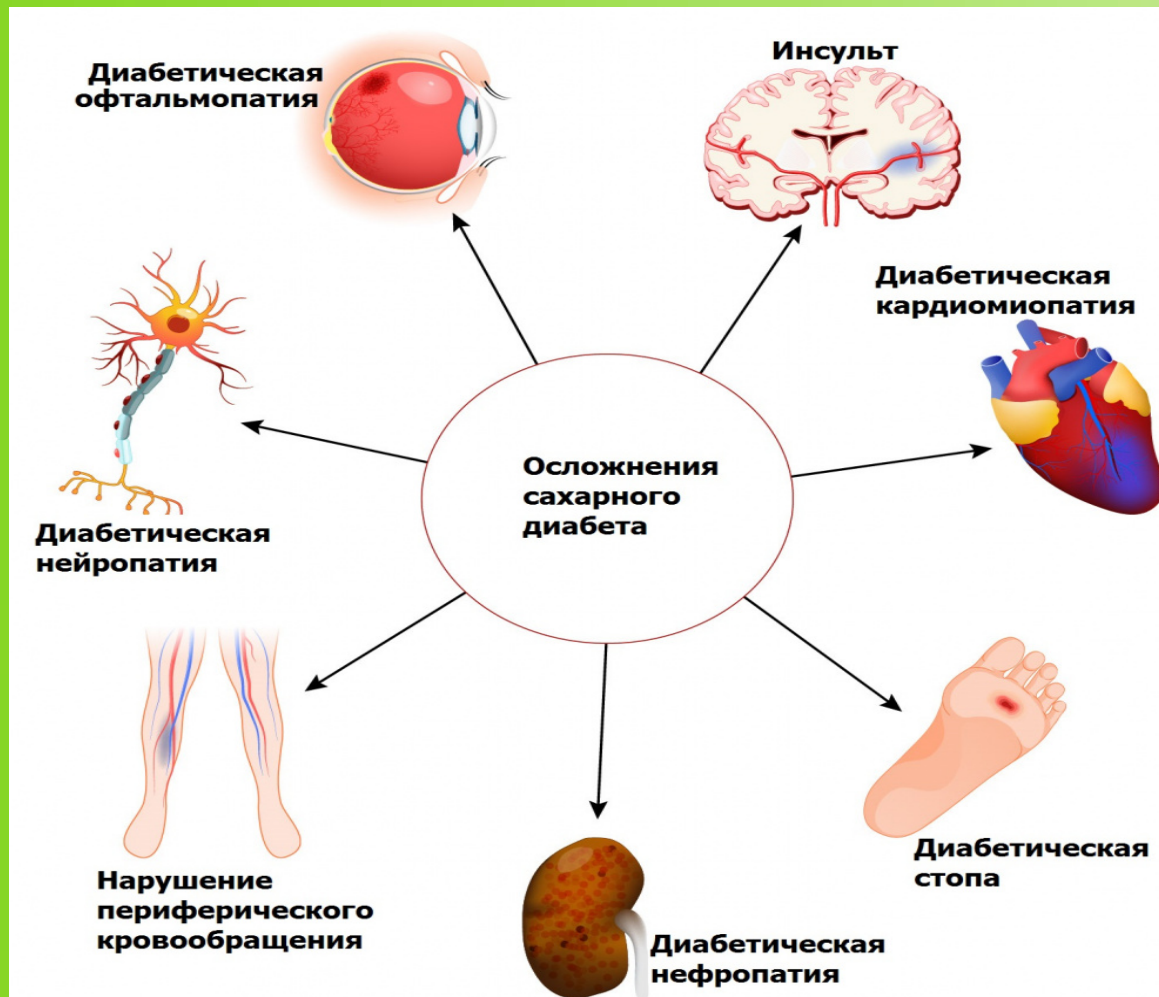
**СД 1 типа на современном этапе развития медицины предотвратить невозможно и по статистике количество детей с диабетом возрастает с каждым годом**

# Динамика количества пациентов с сахарным диабетом 1 и 2 типа в Российской Федерации, в абсолютных значениях, 2010–2022 гг



**Опасность  
сахарного диабета  
у детей и  
подростков  
заключается в  
развитии поздних  
осложнений.**

**Чтобы помочь  
ребёнку, родители  
и врачи должны  
объединить усилия**



**Что же включает в себя  
медицинское сопровождение  
семей, имеющих детей с  
сахарным диабетом?**



# 1. Сопровождение на этапе стационара

- ❑ **Обследование пациента с целью подтверждения диагноза**
- ❑ **Назначение инсулинотерапии**
- ❑ **Обучение самоконтролю**
- ❑ **Предоставление базовой информации о сахарном диабете**



## 2. Сопровождение на этапе детской поликлиники

- ❑ Наблюдение врача-эндокринолога и участкового педиатра по месту жительства
- ❑ Адаптация ребенка и его родителей к жизни с сахарным диабетом
- ❑ Коррекция инсулинотерапии при необходимости
- ❑ Консультации смежных специалистов по показаниям
- ❑ Плановая госпитализация в профильное отделение при наличии показаний





### 3. Сопровождение в учебных учреждениях (детские сады и школы)

Медицинский работник участвует:

- ❑ в проведении инъекций инсулина
- ❑ измерении глюкозы крови
- ❑ обеспечивает помощь при гипогликемии
- ❑ посредством телефонной связи информирует законных представителей ребенка об уровне гликемии у ребенка, о проведении инъекций инсулина



**Слаженное взаимодействие медицинских работников с родителями и близкими ребенка с сахарным диабетом позволяет добиться прекрасных результатов в контроле заболевания**



**Сегодня есть все возможности для достижения хорошей компенсации сахарного диабета 1 типа.**

**Важно, чтобы родители освоили правила жизни с диабетом и постепенно передавали свои знания детям**



**Так же важно, чтоб семья не полагалась на недоказательные методы, как, например, полное исключение или жесткое ограничение углеводов, пропуск или полный отказ от инъекций инсулина. Именно для этого необходимы самые разнообразные инструменты информационной поддержки.**



**Что необходимо знать всем взрослым  
членам семьи?**



# Питание при сахарном диабете 1 типа

- ❑ сбалансированное
- ❑ рациональное
- ❑ с обязательным подсчетом ХЕ
- ❑ с исключением легкоусвояемых углеводов

## ДИЕТА ПРИ САХАРНОМ ДИАБЕТЕ ПАМЯТКА



**КУШАТЬ ДРОБНО 5 РАЗ В ДЕНЬ**  
3 основных приема (не больше 4 ХЕ за раз)  
2 перекуса (не больше 2 ХЕ за раз)



**ПИТЬ БОЛЬШЕ ВОДЫ**



**ИСКЛЮЧИТЬ ПРОСТЫЕ УГЛЕВОДЫ**  
заменить их на сложные углеводы



**КУШАТЬ РАЗНООБРАЗНУЮ ЕДУ**  
стараться получать все полезные элементы из еды



**НЕ ГОЛОДАТЬ**



**ОБРАЩАТЬ ВНИМАНИЕ НА:**  
гликемический индекс  
количество углеводов



[diabetdieta.ru](http://diabetdieta.ru)



# Самоконтроль при сахарном диабете



# Инсулинотерапия





# Правила хранения инсулина



# Неотложные состояния при сахарном диабете



**Гипогликемия**

**Гипергликемия**

# ГИПОГЛИКЕМИЯ

---

**ЛЕГКАЯ**



**Больной может сам  
помочь себе**



**ТЯЖЕЛАЯ**



**Больному требуется  
посторонняя помощь**



## Симптомы гипогликемии



Слабость, сонливость



Головная боль



Дрожь



Сердцебиение



Потоотделение



Раздражительность



Головокружение



Тревога



Голод



Ухудшение зрения

<http://clinicaldepartments.musc.edu>

**Для маленьких детей важным признаком гипогликемии является изменение поведения: Возбуждение, раздражительность, агрессия, вспышки гнева, заторможенность, упрямство**

# Лечение **ЛЕГКОЙ** гипогликемии



2-4 КУСКА  
САХАРА

или



1 СТАКАН  
ФРУКТОВОГО СОКА  
ИЛИ СЛАДКОГО ЧАЯ

или



1-2 ЧАЙНЫЕ ЛОЖКИ  
МЕДА

или

1 СТАКАН «ПЕПСИ»  
ИЛИ «ФАНТЫ»



В НЕКОТОРЫХ СЛУЧАЯХ ПОСЛЕ ЭТОГО НЕОБХОДИМО СЪЕСТЬ



1-2 КУСКА ХЛЕБА

или

СТАКАН  
МОЛОКА



или

ЯБЛОКО



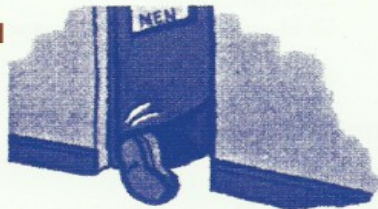
# Введение препарата пациенту родственником(ами)

- Родственники или близкие друзья больного сахарным диабетом должны знать, что в случае развития у него тяжелой гипогликемической реакции, ему необходимо оказание медицинской помощи.
- Если у больного сахарным диабетом развилась тяжелая гипогликемия, и он не способен съесть сахар, родственники или друзья должны сделать ему инъекцию препарата ГлюкаГен 1 мг ГипоКит.
- Вводят 1 мг (взрослым и детям с массой тела более 25 кг) или 0.5 мг (детям с массой тела менее 25 кг или младше 6-8 лет) подкожно или в верхнюю наружную часть мышц бедра.
- Пациент обычно приходит в сознание в течение 10 минут после введения препарата.



# ГИПЕРГЛИКЕМИЯ

## Симптомы гипергликемии



Частое мочеиспускание



Кожный зуд



Чувство голода



Сильная жажда



Неясность зрения



Сонливость



Тошнота

# Причины гипергликемии

- ❑ Введение недостаточной дозы инсулина или пропуск инъекции, нарушение техники введения
- ❑ Простуда, инфекции, сопутствующие заболевания
- ❑ Недостаточная физическая активность
- ❑ Избыточное количество ХЕ
- ❑ Стресс
- ❑ Состояние после гипогликемии





<b>Время возникновения гипергликемии</b>	<b>Увеличить дозу</b>
Перед завтраком и/или ночью	Продленного инсулина перед ужином или перед сном
Перед обедом	Короткого инсулина перед завтраком или утреннего продленного инсулина при использовании ультракороткого инсулина и при этом целевой гликемии через 2 ч после завтрака
Перед ужином	Короткого инсулина перед обедом
Перед сном	Короткого инсулина перед ужином

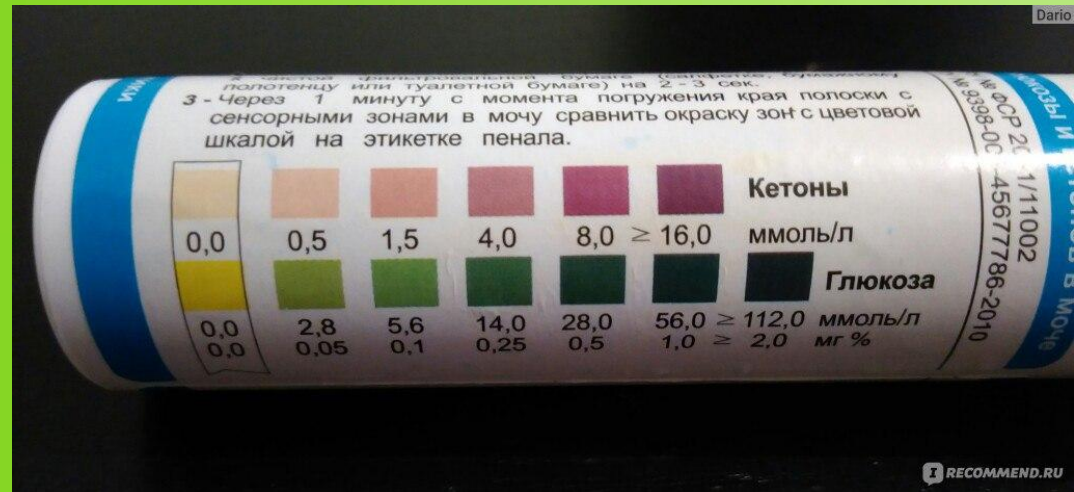
# Диабетический кетоацидоз

## Основные симптомы:



- ▶ Все симптомы гипергликемии
- ▶ Тошнота и рвота
- ▶ Глубокое, частое дыхание
- ▶ Запах «ацетона» изо рта
- ▶ Сонливость, спутанность сознания

- ❑ Кетоацидоз развивается постепенно
- ❑ В таких ситуациях можно проверить мочу на ацетон тест-полосками (продаются в аптеках, уротест на кетоновые тела)



**Если на фоне плохого самочувствия, высокого уровня глюкозы крови тест на кетоны в моче положительный, необходимо срочно обратиться за медицинской помощью**



**Семья должна знать куда обратиться при возникновении состояний, требующих медицинской помощи:**

**Детская поликлиника БУ “Лянторская городская больница”** (уч. педиатр, врач-детский эндокринолог) - единый номер 8 (34638) 42-777

**Приемное отделение БУ “Лянторская городская больница”** 8 (34638) 28510

**Скорая помощь** - телефон для вызова бригады скорой помощи во всех городах и селах РФ “103”

**Телефон единой службы спасения** - “112”

## ИНТЕРНЕТ-РЕСУРСЫ ДЛЯ ЛЮДЕЙ С САХАРНЫМ ДИАБЕТОМ

**www.endocrincentr.ru** — ФГБУ «Национальный медицинский исследовательский центр эндокринологии» Минздрава России. В состав центра входит Институт детской эндокринологии, включающий детское отделение сахарного диабета. Здесь разрабатываются и внедряются в клиническую практику новейшие технологии лечения сахарного диабета. Медицинская помощь оказывается в стационаре полного дня и амбулаторном консультативно-диагностическом центре.

**www.rda.org.ru** — Общероссийская общественная организация инвалидов «Российская Диабетическая Ассоциация» (ОООИ «РДА») основана в 1990 г. Это ведущая некоммерческая негосударственная организация. Ассоциация включает более 50 региональных и местных отделений, насчитывающих тысячи членов. ОООИ «РДА» входит в состав Международной диабетической федерации (IDF). Основная цель ОООИ «РДА» — улучшение качества жизни всех людей с сахарным диабетом.

**www.alfa-endo.ru** — Программа помощи детям с заболеваниями эндокринной системы «Альфа-Эндо» осуществляется благотворительным фондом «Культура благотворительности». Цель Программы — способствовать повышению качества и доступности медицинской помощи детям с эндокринными заболеваниями. Принципиальный подход — поддержка внедрения лучшего мирового опыта, современных эффективных клинических практик и технологий в российское здравоохранение.

**www.diabetoved.ru** (диабетовед.рф) — сайт создан ведущими российскими эндокринологами под эгидой ОООИ «Российская Диабетическая Ассоциация». Портал «Диабетовед» позволяет узнать самое важное о сахарном диабете 1-го и 2-го типа у детей и взрослых. Сайт содержит занятия в «Школе для пациентов с сахарным диабетом» по всем наиболее актуальным тематикам в зависимости от типа сахарного диабета, развенчивает мифы о сахарном диабете. В разделе «Полезные материалы» представлен дневник самоконтроля сахарного диабета, схемы питания и многое другое. Регулярное знакомство с информацией, представленной

## Интернет-ресурсы для людей с сахарным диабетом

на этом портале, позволит людям с сахарным диабетом и их близким повысить уровень знаний о заболевании и улучшить его контроль.

**www.shkoladiabeta.ru** — сайт предназначен для всех, кто хочет узнать больше о сахарном диабете, прежде всего для родителей детей и подростков с сахарным диабетом. На портале собрана структурированная информация по основным вопросам, связанным с заболеванием. Сайт содержит различные материалы, которые востребованы в повседневной жизни детей с сахарным диабетом: таблицы хлебных единиц, дневник самоконтроля и др. Кроме того, на сайте можно получить ответы на самые разнообразные вопросы, отыскав интересующую информацию в разделе «Вопрос специалисту» или позвонив на бесплатную горячую линию.

**www.rule15s.com** — Правило 15 — ресурс, созданный врачами, болеющими сахарным диабетом, из Санкт-Петербурга, с достоверной, актуальной, максимально понятной информацией о сахарном диабете.

**www.idf.org** — Международная диабетическая федерация (International Diabetes Federation — IDF).

**www.diabetes.org** — Американская диабетическая ассоциация (American Diabetes Association — ADA).

**www.diabetes.org.uk** — Британская диабетическая ассоциация (Diabetes UK).

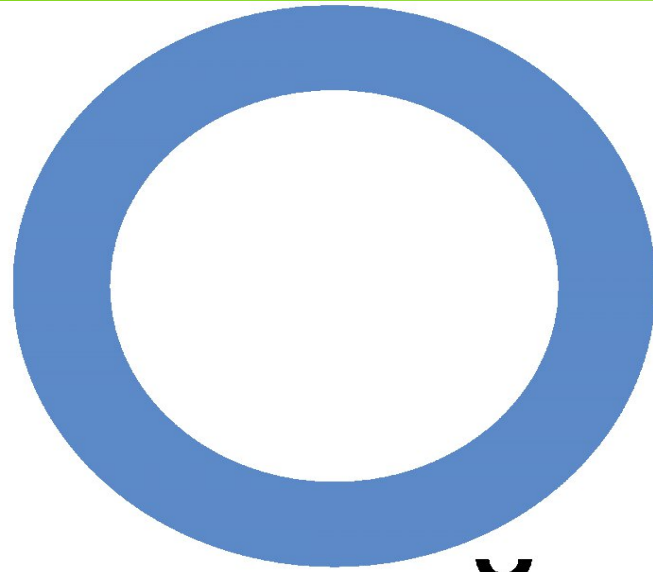
**www.diabetes.ca** — Канадская диабетическая ассоциация (Canadian Diabetes Association — CDA).



**«Лисёна-сластёна» - первая в России детская терапевтическая книга о сахарном диабете 1 типа, в создании которой участвовали профессиональные писательницы, психолог и детский эндокринолог.**

**Основной психологический ресурс - это скорейшее осознание, что при правильном поведении и отношении к ситуации с диабетом можно жить полноценной жизнью, заниматься спортом работать или учиться, создавать семьи, беспрепятственно идти к намеченным целям.**





Всемирный день  
борьбы с диабетом  
14 ноября

**Спасибо за внимание !**

The background of the slide features a soft-focus image of green foliage. On the right side, there are several large, overlapping leaves in various shades of green, from light lime to a deeper forest green. The left side of the image shows a blurred field of grass, also in shades of green, creating a sense of depth and a natural, fresh atmosphere.